



# ©© EController

# Automated Devices



## Consultoría en Investigación y Desarrollo



**DRONES**

**ECOntroller**



**Beacon 101**



# Lean Prototyping



Concepto y metodología propia para prototipado rápido usando las últimas tecnologías.

Proceso de ingeniería adaptado al mercado

Eficiencia en costes y tiempo



# ECONtroller



- Plataforma versátil y adaptable
- Gran multitud de gases y sensores
- Posibilidades de comunicación a medida
- Solución llave en mano



# Enfoque Electrónico



## Diferentes tipos de sensores:

- Catalíticos/Pellistor
- Estado Sólido
- ElectroQuímicos
- CMOS
- Infrarrojos



## Diferentes Marcas



# Problemas encontrados



Distribución de gases

Calibración (mV/ppm?)

Colocación/absorción sistemas de medida

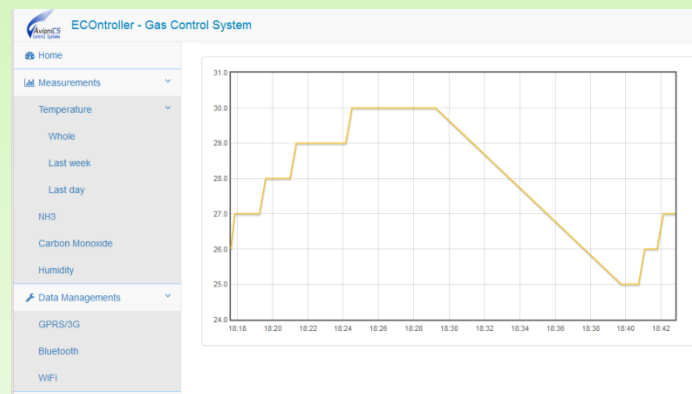
Integración Analógica



# Ventajas



- Versatilidad (sensores, comunicaciones, ...)
- Standalone o Integración en otras unidades
- Adaptación al presupuesto y tipo de medida
- Solución llave en mano



# Gracias

Mauro García Acero

[m.garcia@attdevices.com](mailto:m.garcia@attdevices.com)

+34 699 266 475

The bottom half of the image features a stylized cityscape illustration with various green and grey buildings and trees against a blue sky with white clouds. Overlaid on this illustration is the logo for 'ECONtroller', which consists of two green circles containing the letters 'C' and 'O' respectively, followed by the word 'ECONtroller' in a bold, black, sans-serif font.

©© ECONtroller